



## Bomba de Calor SPRSUN

Tipo Ar-Água com R290 e Inversor DC



Vários modos de funcionamento para um uso confortável.



Operação estável em temperaturas exteriores muito baixas



Temperatura máxima de saída da água



Circulador Grundfos integrado.



Alta eficiência energética



Funcionamento silencioso.



Controlador CAREL.



Compatível com rede inteligente





## Refrigerante R290

As bombas de calor ar-água SPRSUN com tecnologia Inverter DC utilizam exclusivamente o refrigerante R290, uma solução de aquecimento global (GWP) extremamente reduzido. Com um GWP de apenas 3, significativamente inferior a outros refrigerantes tradicionais, o R290 representa uma escolha sustentável, tornando-o especialmente adequado para aplicações de aquecimento com bombas de calor renováveis eficazes.



# Sistema de Controlo Inteligente

O controlador CAREL é capaz de registar temperaturas de forma autónoma através de sensores que monitorizam as condições envolventes. Com a monitorização online via Wi-Fi, os clientes podem usufruir de assistência remota e sem contacto por parte do nosso centro de apoio ao cliente, independentemente do local onde se encontrem.



**CAREL**



# Sistema de Controlo Inteligente SPRSUN



Água quente sanitária



Aquec. Radiadores



Arrefecimento



Aquec. piso radiante

## Princípio de funcionamento

O sistema de controlo inteligente desenvolvido pela SPRSUN integra funções de gestão altamente integradas e pode ser operado através de uma aplicação remota. O sistema distingue-se pela facilidade de utilização, elevada estabilidade de funcionamento e verdadeira autonomia operacional, permitindo uma interação eficaz entre o utilizador e o equipamento.



Router



Data Transfer



Web Platform



# Aquecimento a Baixa Temperatura

O aquecimento e o arrefecimento são regulados através de compressores Inverter DC e controladores Inverter DC. As bombas de calor Inverter DC da SPRSUN podem operar a alta frequência para aquecer a água mais rapidamente. Quando a água atinge a temperatura definida, o sistema passa a funcionar a baixa frequência, consumindo menos energia para manter a temperatura.

**Panasonic**



# Principais Componentes

Acreditamos que, unindo esforços e trabalhando em conjunto, seremos capazes de criar maior valor para os nossos clientes.

Cooperamos com empresas líderes como a Panasonic, CAREL, Grundfos, Copeland, MITSUBISHI, Schneider e SANYO para garantir uma qualidade de produto continuamente aprimorada.



## Controlador

CAREL Touch screen Controller 4.3



## Condens

Plate Heat Exchanger



## Compressor

Panasonic Rotary Compressor



## Válvula de expansão

CAREL Electronic Expansion valve



## Circulador

Grundfos



## Válvula de 4-vias

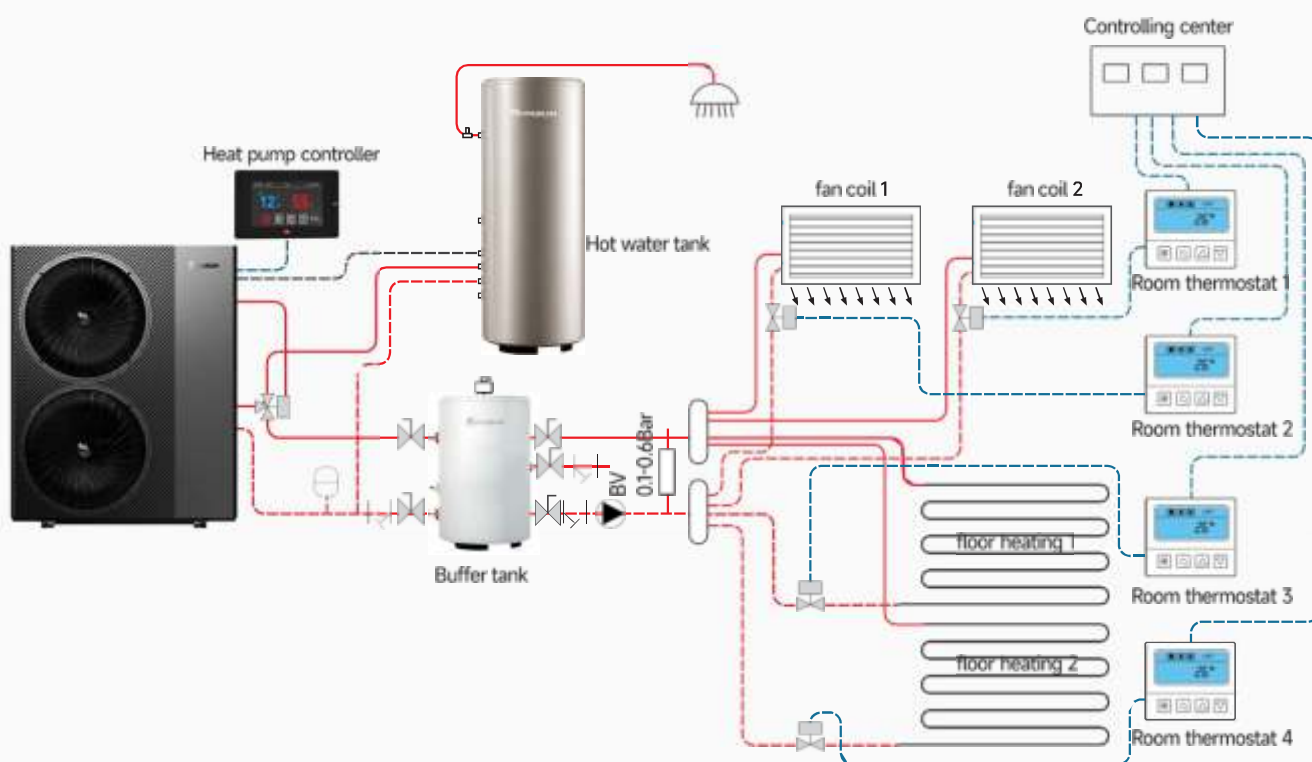
SANHUA



# Esquema de instalação

## Notas:

1. Selecione os modos adequados de acordo com as suas necessidades e proceda à instalação conforme o diagrama de instalação. Caso apenas seja necessária a função de água quente, selecione o modo aquecimento + água quente e coloque o sensor de água quente no depósito.
2. A válvula de duas vias e a válvula BV são opcionais. Apenas devem ser instaladas se for necessário controlar a temperatura em diferentes zonas.
3. O ventiloconvector pode ser controlado através da ligação com a bomba de circulação secundária. Simultaneamente, deve ser instalado um termóstato de ligação passiva.



# Dados técnicos

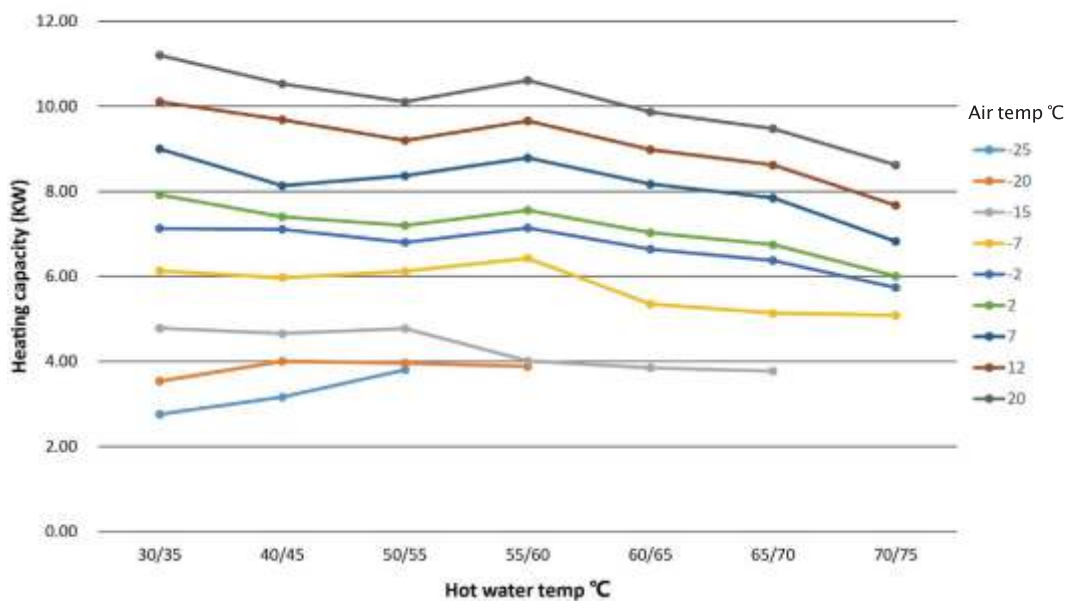


Modelo		CGK030V4P	CGK040V4P	CGK050V4P	CGK060V4P	CGK-030V4P	CGK-040V4P	CGK-050V4P	CGK-060V4P
Alim. eléctrica/ Refrigerante	V/Hz/Ph	220-240/50/1 - R290				380-420/50/3 - R290			
<b>Condição de aquecimento: temperatura de entrada/saída da água: 30°C / 35°C , Temperatura ambiente: DB 7°C / WB 6°C</b>									
Capacidade Máx. de Aquecimento	kW	9	11	15	18	9	11	15	18
C.O.P	W/W	4.41	4.43	4.45	4.46	4.42	4.42	4.41	4.46
Capacidade de aquec. Min./Max.	kW	4.14 / 9.00	5.06 / 11.00	6.90 / 15.00	8.28 / 18.00	4.14 / 9.00	5.06 / 11.00	6.90 / 15.00	8.28 / 18.00
Consumo em Aquecimento (Mín./Máx.)	W	782 / 2041	952 / 2483	1292 / 3371	15247 / 4036	781 / 2036	954 / 2489	1304 / 3401	1547 / 4036
C.O.P Min./Max.	W/W	4.41 / 5.29	4.43 / 5.32	4.45 / 5.34	4.46 / 5.35	4.42 / 5.30	4.42 / 5.30	4.41 / 5.29	4.46 / 5.35
<b>Condição de aquecimento: temperatura de entrada/saída da água: 40°C / 45°C , Temperatura ambiente: DB 7°C / WB 6°C</b>									
Capacidade Máx. de Aquecimento	kW	8.6	10.6	14.4	17.3	8.6	10.6	14.4	17.3
C.O.P	W/W	3.53	3.54	3.56	3.57	3.54	3.54	3.53	3.57
Capacidade de aquec. Min./Max.	kW	3.97 / 8.64	4.86 / 10.56	6.62 / 14.40	7.95 / 17.28	3.97 / 8.64	4.86 / 10.56	6.62 / 14.40	7.95 / 17.28
Consumo em Aquecimento (Mín./Máx.)	W	988 / 2449	1202 / 2980	1632 / 4045	1954 / 4843	986 / 2443	1205 / 2986	1647 / 4082	1954 / 4843
C.O.P Min./Max.	W/W	3.53 / 4.02	3.54 / 4.04	3.56 / 4.06	3.57 / 4.07	3.54 / 4.03	3.54 / 4.03	3.53 / 4.02	3.57 / 4.07
<b>Condição de arrefecimento: temperatura de entrada/saída da água: 23°C / 18°C , Temperatura ambiente: DB35°C / WB24°C</b>									
Capacidade Máx. de Arrefecimento	kW	8.2	10.0	13.7	16.4	8.2	10.0	13.7	16.4
E.E.R	W/W	3.42	3.44	3.45	3.46	3.43	3.43	3.42	3.46
Capacidade de arrefec. Min./Max.	kW	3.78 / 8.21	4.61 / 10.03	6.29 / 13.68	7.55 / 16.42	3.78 / 8.21	4.61 / 10.03	6.29 / 13.68	7.55 / 16.42
Consumo em Arrefecimento (Mín./Máx.)	W	958 / 2398	1166 / 2918	1582 / 3962	1894 / 4743	956 / 2393	1168 / 2925	1597 / 3997	1894 / 4743
E.E.R Min./Max.	W/W	3.42 / 3.94	3.44 / 3.96	3.45 / 3.98	3.46 / 3.99	3.43 / 3.95	3.43 / 3.95	3.42 / 3.94	3.46 / 3.99
<b>Condição de arrefecimento: temperatura de entrada/saída da água: 12°C / 7°C , Temperatura ambiente: DB35°C / WB24°C</b>									
Capacidade Máx. de Arrefecimento	kW	5.8	7.1	9.6	11.6	5.8	7.1	9.6	11.6
E.E.R	W/W	2.74	2.75	2.76	2.77	2.74	2.74	2.74	2.77
Capacidade de arrefec. Min./Max	kW	2.66 / 5.79	3.25 / 7.08	4.44 / 9.65	5.33 / 11.58	2.66 / 5.79	3.25 / 7.08	4.44 / 9.65	5.33 / 11.58
Consumo em Arrefecimento (Mín./Máx.)	W	768 / 2114	934 / 2573	1268 / 3492	1518 / 4181	766 / 2110	936 / 2578	1280 / 3524	1518 / 4181
E.E.R Min./Max.	W/W	2.74 / 3.47	2.75 / 3.48	2.76 / 3.50	2.77 / 3.51	2.74 / 3.48	2.74 / 3.48	2.74 / 3.47	2.77 / 3.51
Consumo Máximo de Entrada	kW	3.06	3.72	5.06	6.05	3.05	3.73	5.1	6.05
Corrente Máxima	A	14.65	17.82	24.19	28.97	6.45	7.88	10.77	12.78
Secção mínima do cabo	mm <sup>2</sup>	4	6	6	6	2.5	2.5	4	4
Disjuntor de proteção	A	25A	32A	40A	40A	13A	16A	20A	20A
Pressão sonora (1m)	dB(A)	46	46	46	46	47	46	46	47
Nível de Potência Sonora	dB(A)	60	60	60	60	61	60	60	61
CO2 Equivalente	Ton	0.00264	0.0033	0.00396	0.00462	0.00264	0.0033	0.00396	0.00462
Classificação ErP (35°C)	/	A+++							
Tipo de Chassis	/	Materiais resistentes às intempéries: PP, chapa galvanizada e ASA							
Dimensões (LxDxH)	mm	1110*475*810	1110*475*960	1110*475*1355	1110*475*1355	1110*475*810	1110*475*960	1110*475*1355	1110*475*1355
Dimensões da Embalagem (LxDxH)	mm	1165*490*960	1165*490*1100	1165*490*1520	1165*490*1520	1165*490*960	1165*490*1100	1165*490*1520	1165*490*1520
Dimensões da Embalagem (LxDxH)	mm	1200*540*970	1200*540*1120	1200*540*1510	1200*540*1510	1220*540*970	1200*540*1120	1200*540*1510	1200*540*1510
Peso Líquido	kg	88	105	124	124	88	105	124	124
Peso Bruto (caixa de cartão)	kg	105	120	150	150	105	120	150	150
Peso Bruto (caixa de contraplacado)	kg	116	126	161	161	116	126	161	161

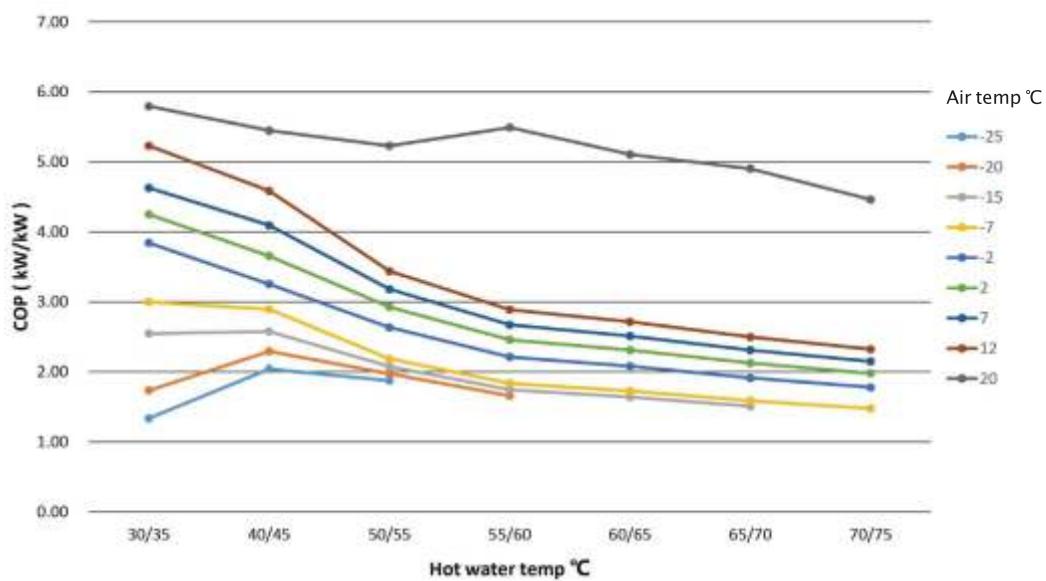


# Capacidade de Aquecimento em Diferentes Condições

## CGK030V4P/CGK-030V4P Capacidade aquecimento



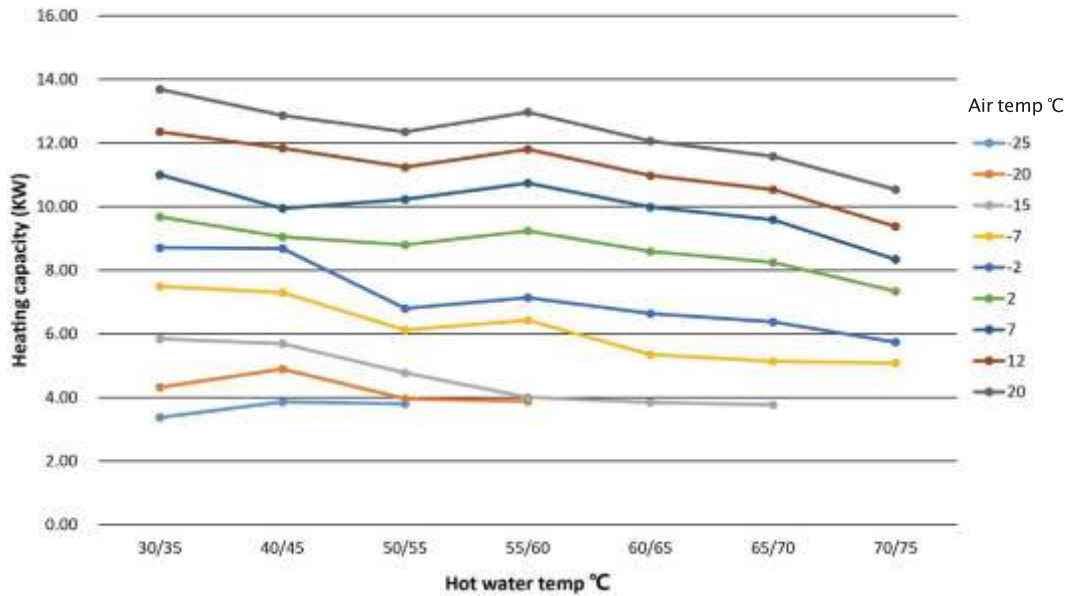
## CGK030V4P/CGK-030V4P COP



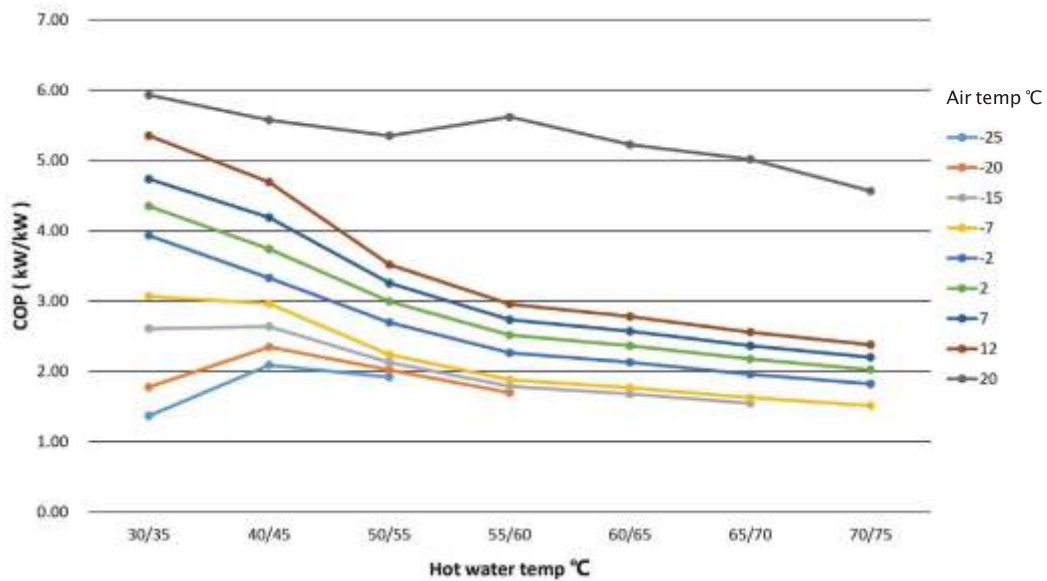
# CGK040V4P/CGK-040V4P

Capacidade de Aquecimento em Diferentes Condições

### CGK040V4P/CGK-040V4P Capacidade de Aquecimento

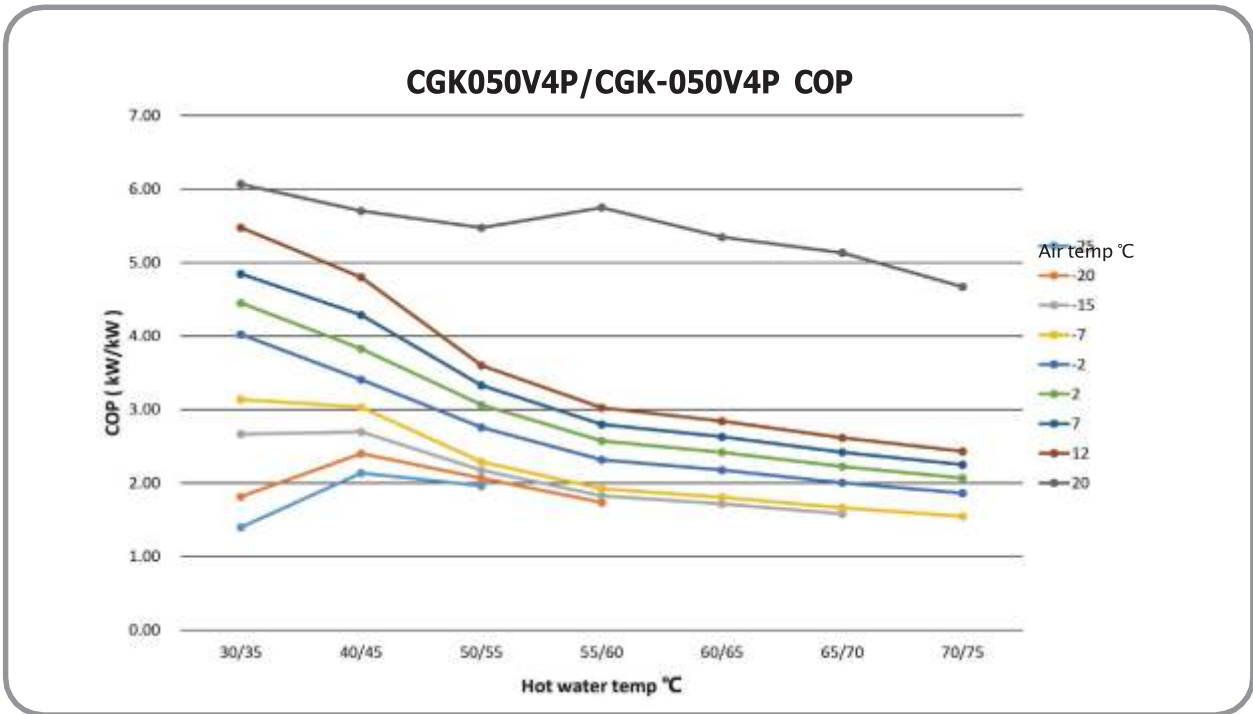
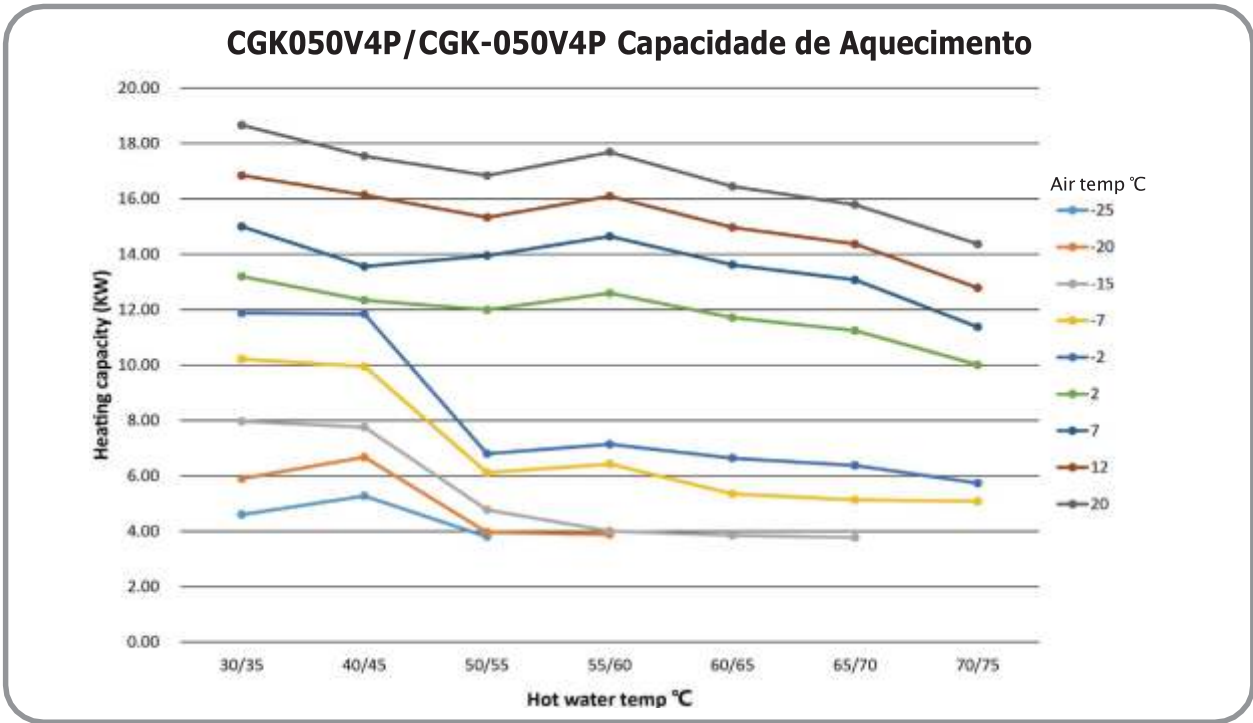


### CGK040V4P/CGK-040V4P COP



# CGK050V4P/CGK-050V4P

Capacidade de Aquecimento em Diferentes Condições



[www.sprsun.pt](http://www.sprsun.pt)

# SPRSUN

## M. AZEVEDO

Serviços Técnicos

### SPRSUN Portugal

Soluções em bombas de calor ar-água com tecnologia Inverter DC e refrigerante R290.

Distribuidor oficial em Portugal:

**M. Azevedo – Assistência Técnica Certificada**

Apoio técnico local · Formação · Acompanhamento a instaladores e revendedores

[www.sprsun.pt](http://www.sprsun.pt) - [geral@sprsun.pt](mailto:geral@sprsun.pt) - 220 936 655 (chamada para rede fixa nacional)



Marca SPRSUN desenvolvida pela Guangzhou SPRSUN New Energy Technology Development Co., Ltd.